

# PROGRAMMA DI DISEGNO E ST.ARTE

Anno Scolastico 2016-17

Classe 4DS

## **DISCIPLINA DISEGNO STORIA DELL'ARTE**

DOCENTE: TRINGALI ANNA

Libro di testo in adozione

DISEGNO E RAPPRESENTAZIONI GRAFICHE, DORFLES GILLO / PINOTTI ANNIBALE,  
ATLAS

CRICCO DI TEODORO (IL) 3. VERS. GIALLA (LD) / ITINERARIO NELL'ARTE. DAL  
GOTICO

INTERNAZIONALE AL MANIERISMO, ZANICHELLI

CRICCO DI TEODORO VOL.4 VERS. GIALLA /ITINERARIO NELL'ARTE DAL BAROCCO  
AL POST IMPRESSIONISMO.

MODULO	ARGOMENTI	PERIODO
MODULO 1: ARCHITETTURA IN PROSPETTIVA CENTRALE. RINASCIMENTO MATURO.	<ul style="list-style-type: none"><li>- <i>Prospettiva centrale: metodo dei raggi visuali e dei punti di distanza applicato ad interni architettonici.</i></li><li>- <i>Michelangelo: La Volta della Cappella Sistina e il Giudizio.</i></li><li>- <i>Raffaello: Sposalizio della Vergine. Scuola di Atene. Liberazione di San Pietro. Ritratto di Leone X. Trasfigurazione. Ritratto di Maddalena Strozzi.</i></li><li>- <i>Giorgione: La Tempesta. La Venere dormiente</i></li><li>- <i>Tiziano: Assunta. Venere di Urbino. Ritratto di Paolo III</i></li></ul>	settembre ottobre
MODULO 2: ARCHITETTURA IN PROSPETTIVA ACCIDENTALE. MANIERISMO.	<ul style="list-style-type: none"><li>- <i>Prospettiva accidentale: metodo delle intersecanti applicato a composizioni di solidi accostati e sovrapposti e ad elementi architettonici.</i></li><li>- <i>Il Manierismo: caratteri generali</i></li><li>- <i>Giulio Romano. Palazzo Te e Sala dei Giganti</i></li><li>- <i>G. Vasari. Palazzo degli Uffizi</i></li><li>- <i>B. Ammannati. Palazzo Pitti</i></li><li>- <i>Gianbologna. Il ratto delle Sabine</i></li><li>- <i>Andrea Palladio. Villa Capra. Villa Barbaro. Teatro olimpico</i></li><li>- <i>Confronto tra la Chiesa del Redentore e la Chiesa di San Giorgio a Venezia. Palazzo della Ragione</i></li><li>- <i>P. Veronese. Affreschi della Villa Barbaro. Cena in casa di Levi</i></li><li>- <i>Tintoretto. Susanna e i vecchioni. L'Ultima Cena</i></li><li>- <i>Arte e Controriforma. La Chiesa del Gesù di J. Barozzi</i></li></ul>	novembre dicembre

<p>MODULO 3: PROGETTAZIONE. BAROCCO.</p>	<p>- Progetti n.1 di villetta ad uso abitazione con pianta, prospetti e sezioni in scala 1: 100. - Il '600: caratteri generali - Carracci: Grande macelleria. I mangiafagioli. Trionfo di Bacco e Arianna Caravaggio: Canestra di frutta. Maddalena penitente. Vocazione di S. Matteo. Deposizione di Cristo. Crocifissione di San Pietro. Conversione di S. Paolo. Morte della Vergine. Resurrezione di Lazzaro. - G. L. Bernini: David. Apollo e Dafne. Baldacchino. Monumento funebre di Urbano VIII. Monumento funebre di Alessandro VII. Fontana dei Fiumi. Colonnato di S. Pietro. Chiesa di Sant'Andrea al Quirinale. - F. Borromini: Chiesa di S. Carlo alle Quattro Fontane. Chiesa di Sant'Ivo alla sapienza.</p>	<p>gennaio febbraio</p> <p>marzo aprile</p>
<p>MODULO 4: PROGETTAZIONE. BAROCCO EUROPEO</p>	<p>- Progetti n.2 di villetta ad uso abitazione con pianta, prospetti e sezioni in scala 1: 100. - Il Seicento in Europa - P. Rubens: Doppio ritratto con la moglie Isabella Brant. Sbarco di Maria de' Medici a Marsiglia - H. Rembrandt: La ronda di notte. Autoritratto del 1655. Ritratto del figlio Titus impegnato nella lettura. - D. Velazquez: Las meninas. - Il Rococò: caratteri generali.</p>	<p>aprile maggio</p>
<p>MODULO 5: IL NEOCLASSICISMO</p>	<p>- Il Neoclassicismo: caratteri generali. Architettura francese: E. Boullée ( progetto del cenotafio di Newton), C. Ledoux (Barriere de la Villette), G. Piermarini (Palazzo Arciducale, Teatro alla Scala di Milano, Villa Reale di Monza). Progetto definitivo per il Foro Bonaparte di Milano. - A. Canova: Teseo sul minotauro. Monumento funebre a Clemente XIII. Amore e Psiche. Paolina Borghese. Monumento funebre di Maria Cristina d'Austria. - J. L. David. Il giuramento degli Orazi. Morte di Marat.</p>	<p>giugno</p>

# DISEGNO E STORIA DELL'ARTE

Lavori estivi finalizzati al recupero.

Anno scolastico 2016/17

prof. Anna Tringali

**Classe 4DS**

**ST. ARTE**

Rivedi questi argomenti:

- Giorgione:
  - La Tempesta
  - La Venere dormiente
  
- Tiziano:
  - Assunta
  - Venere di Urbino
  - Ritratto di Paolo III
  
- Il Manierismo: caratteri generali
  
- Giulio Romano
  - Palazzo Te e Sala dei Giganti
  - G. Vasari
  - Palazzo degli Uffizi
  - B Ammannati
  - Palazzo Pitti
  
- Gianbologna
  - Il ratto delle Sabine
  
- Andrea Palladio
  - Villa Capra
  - Villa Barbaro
  - Teatro olimpico
  - Chiesa del Redentore
  - Palazzo della ragione
  
- P. Veronese
  - Affreschi della Villa Barbaro
  - Cena in casa di Levi
  
- Tintoretto
  - Miracolo di S. Marco
  - Susanna e i vecchioni
  - L'Ultima Cena

- Arte e Controriforma
  - La Chiesa del Gesù di J. Barozzi
- Il '600: caratteri generali
- Carracci:
  - Grande macelleria
  - I mangiafagioli
  - Trionfo di Bacco e Arianna
- Caravaggio:
  - Canestra di frutta
  - Maddalena penitente
  - Vocazione di S. Matteo
  - Deposizione di Cristo
  - Crocifissione di San Pietro
  - Conversione di S. Paolo
  - Morte della Vergine
  - Resurrezione di Lazzaro.
- G. L. Bernini:
  - David
  - Apollo e Dafne
  - Baldacchino
  - Monumento funebre di Urbano VIII
  - Monumento funebre di Alessandro VII
  - Fontana dei Fiumi
  - Colonnato di S. Pietro
  - Chiesa di Sant'Andrea al Quirinale.
- F. Borromini:
  - Chiesa di S. Carlo alle Quattro Fontane
  - Chiesa di Sant'Ivo alla sapienza.
- Il Seicento in Europa
- P. Rubens:
  - Doppio ritratto con la moglie Isabella Brant
  - Sbarco di Maria de' Medici a Marsiglia
- H. Rembrandt
  - La ronda di notte
  - Autoritratto del 1655
  - Ritratto del figlio Titus impegnato nella lettura
- D. Velazquez
  - Las meninas

- Il Rococò: caratteri generali

- Il Neoclassicismo: caratteri generali

Architettura francese: E. Boulée ( progetto del cenotafio di Newton), C. Ledoux ( Barriere de la Villette), G. Piermarini (Palazzo Arciducale, Teatro alla Scala di Milano, Villa Reale di Monza). Progetto definitivo per il Foro Bonaparte di Milano.

- A. Canova

Teseo sul minotauro

Monumento funebre a Clemente XIII

Amore e Psiche

Paolina Borghese

Monumento funebre di Maria Cristina d'Austria.

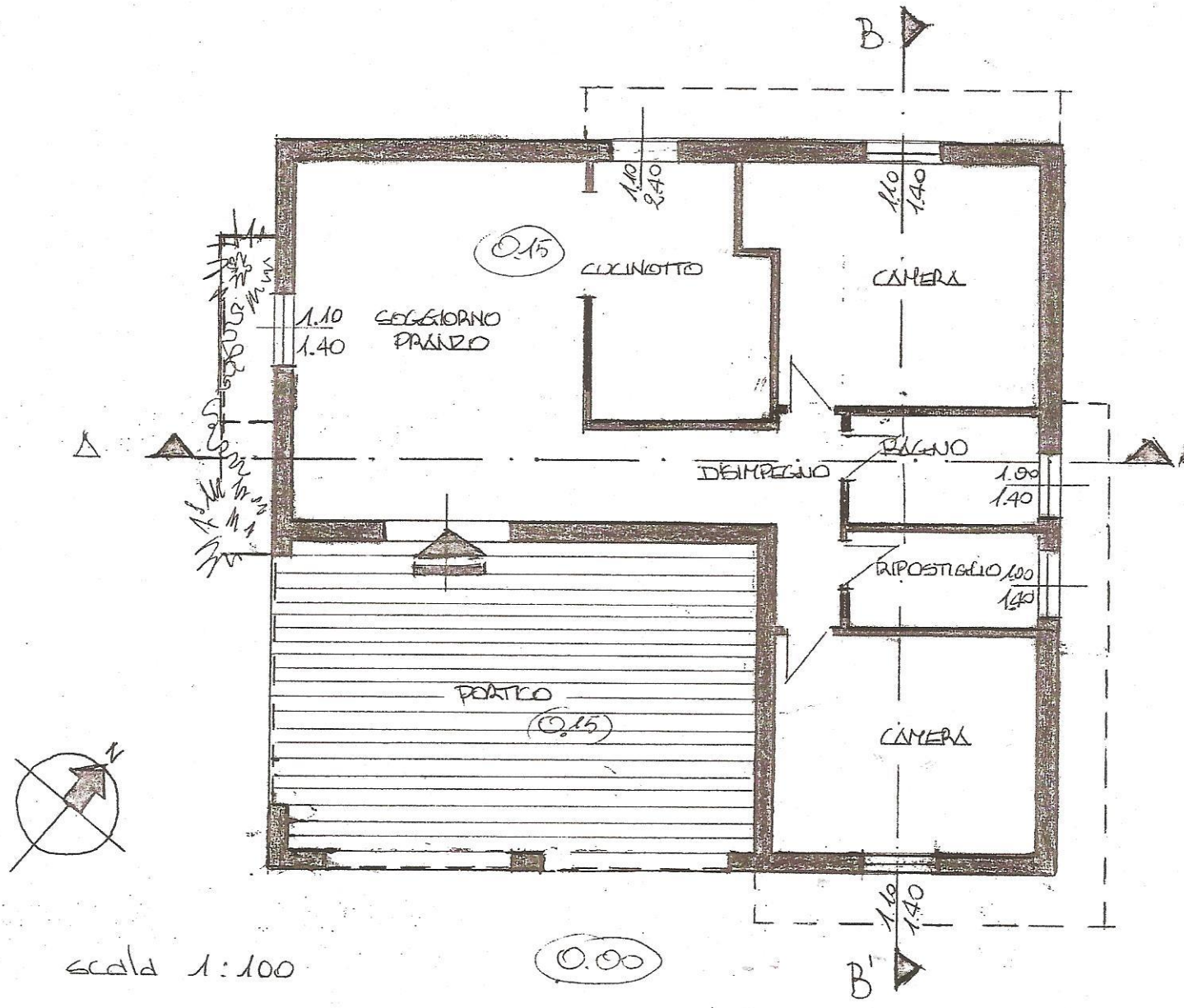
- J. L. David

Il giuramento degli Orazi

Morte di Marat.

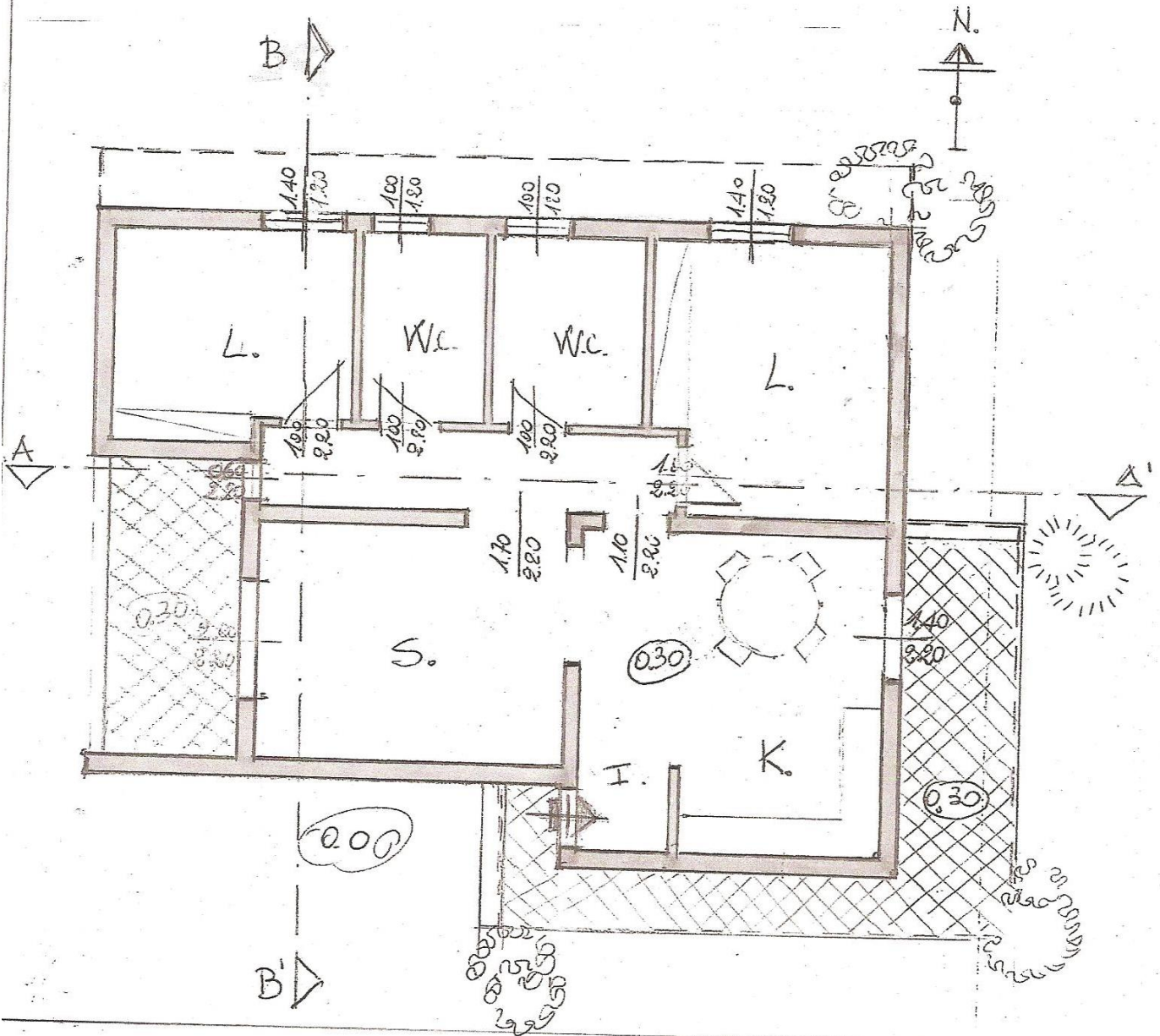
Esegui con gli strumenti gli esercizi allegati su foglio A2, infine ripassa con la china.

Esegui i 4 prospetti e le sezioni indicate in scala 1:100 -

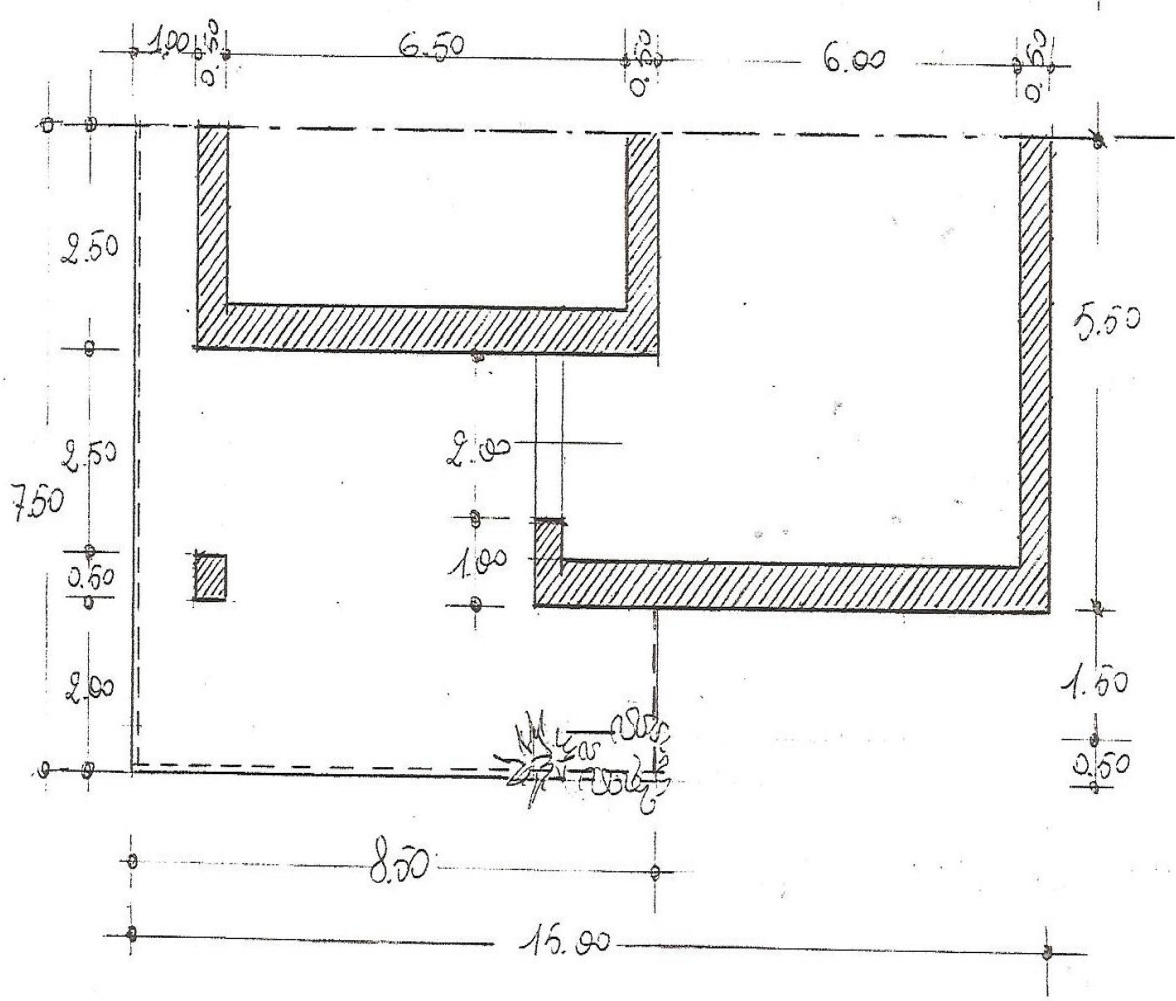
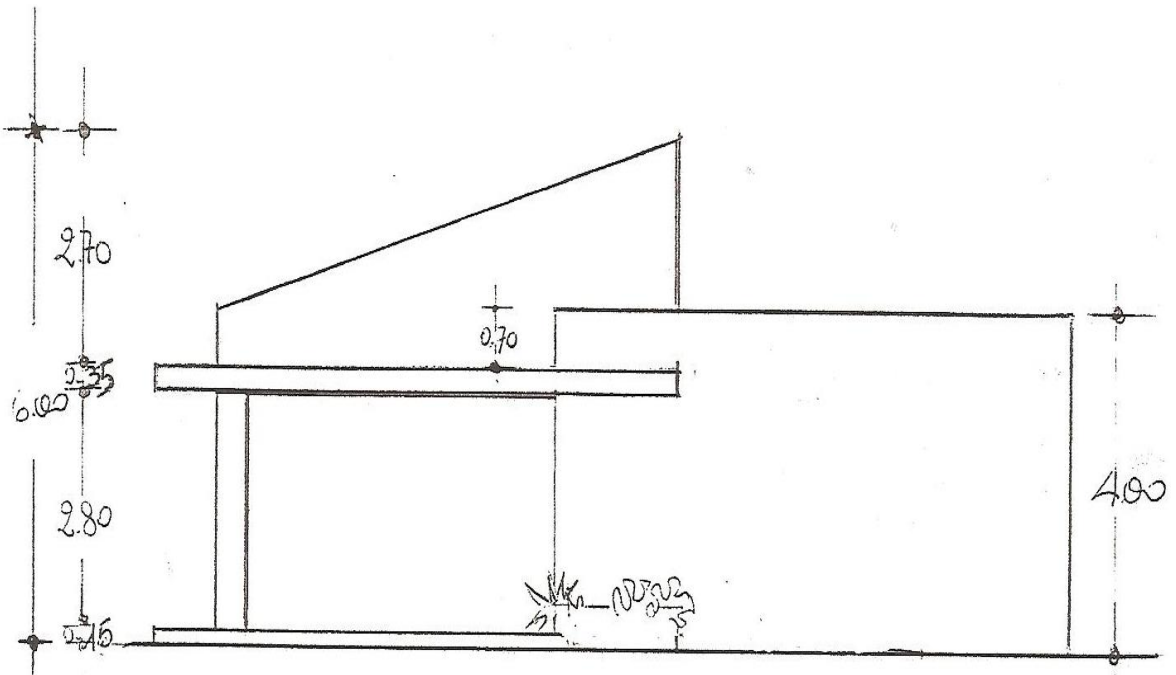


Esegui i 4 prospetti e le sezioni indicate

PiANTA scala 1:100

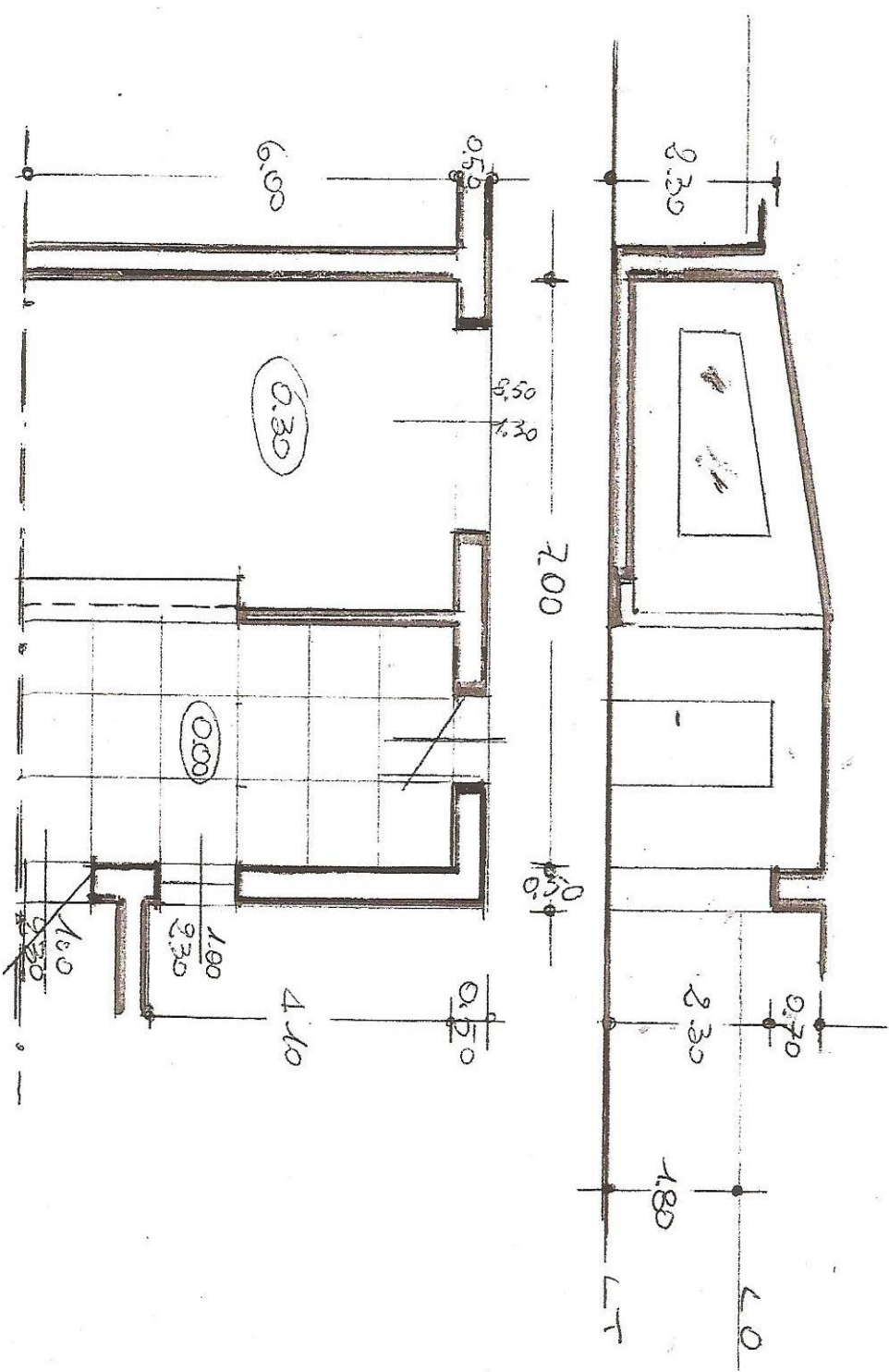








sezione ortogonale di un interno  
 2001 la prospettiva centrale



TAV. 4

Farevi la prospettiva frontale dell'edificio

